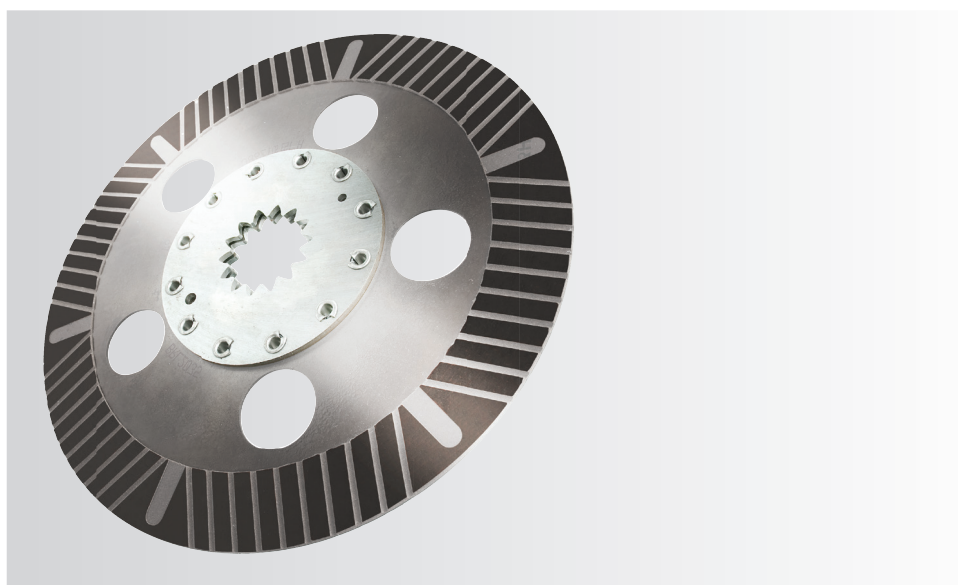


传动系统

HiTEC® 8816

非公路设备用油复合添加剂



适用于中国工程机械和拖拉机的传动系统用油

HiTEC® 8816 非公路设备用油复合添加剂

适用于中国工程机械和拖拉机的传动系统用油

关键性能优势

- 配方灵活, 可用于调和中国工程机械和拖拉机的液压、变速箱及驱动桥油。
- 出众的磨损防护, 延长变速箱、液压系统、湿式桥*及最终传动装置中的零部件使用寿命。
- 卓越的热氧化稳定性, 延长油品使用寿命及缩短设备停机时间。
- 与 OEM 摩擦材料之间卓越的相容性, 使设备能够在最佳条件下工作。
- 符合最新版的 JB/T 12194-2015 (液压及变速箱油用于建筑设备), JB/T 7282-2016 (多功能变速箱油), NB/SH/T 6034-2021 (拖拉机传动系统用油) 和 API GL-4 规范。
- 提升拖拉机传动系统用油换油期至 2000 小时, 提高出勤率、降低维护成本。

*具体适用情况请联络您的雅富顿代表

推荐加剂量

Recommended Treat Rate	
1.40%	• JB/T 7282-2016 拖拉机液压传动两用油
2.35%	• JB/T 12194-2015 工程机械用液力传动油 • JB/T 7282-2016 农机用多功能传动系用油 • NB/SH/T 6034-2021 拖拉机传动系统用油
3.50%	• API GL-4

有关具体建议, 请联系您的雅富顿公司代表。

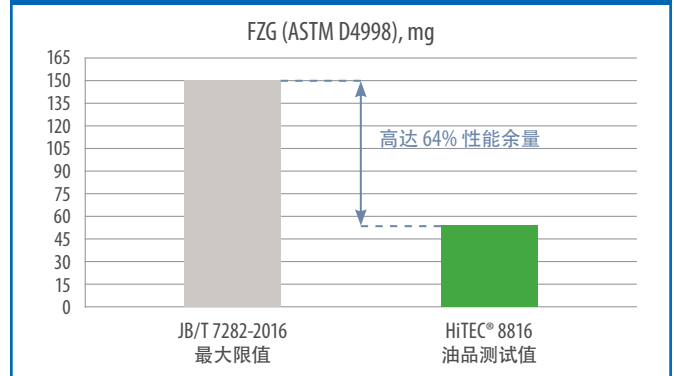
典型特性

外观	棕色油状液体
密度 @ 15°C, g/cm ³	1.059
运动粘度 @ 100°C, cSt	8.1
闪点, °C (PMCC)	132 最低

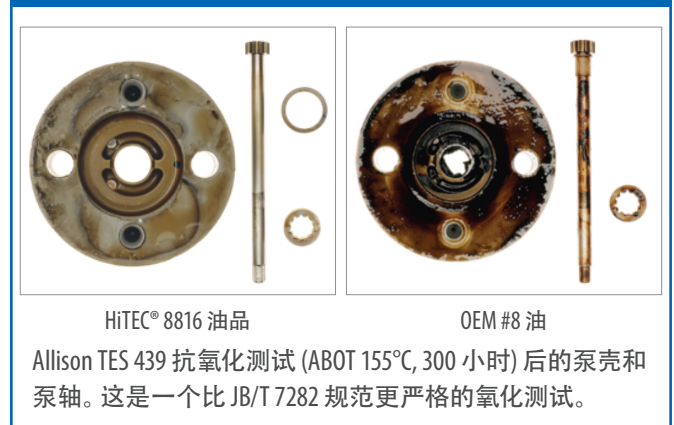
操作信息

最高操作温度: 60°C
保存期限: 室温下 24 个月

优异的磨损保护



卓越的热氧化稳定性



长达 2000 小时行车试验内提供卓越的齿轮保护

